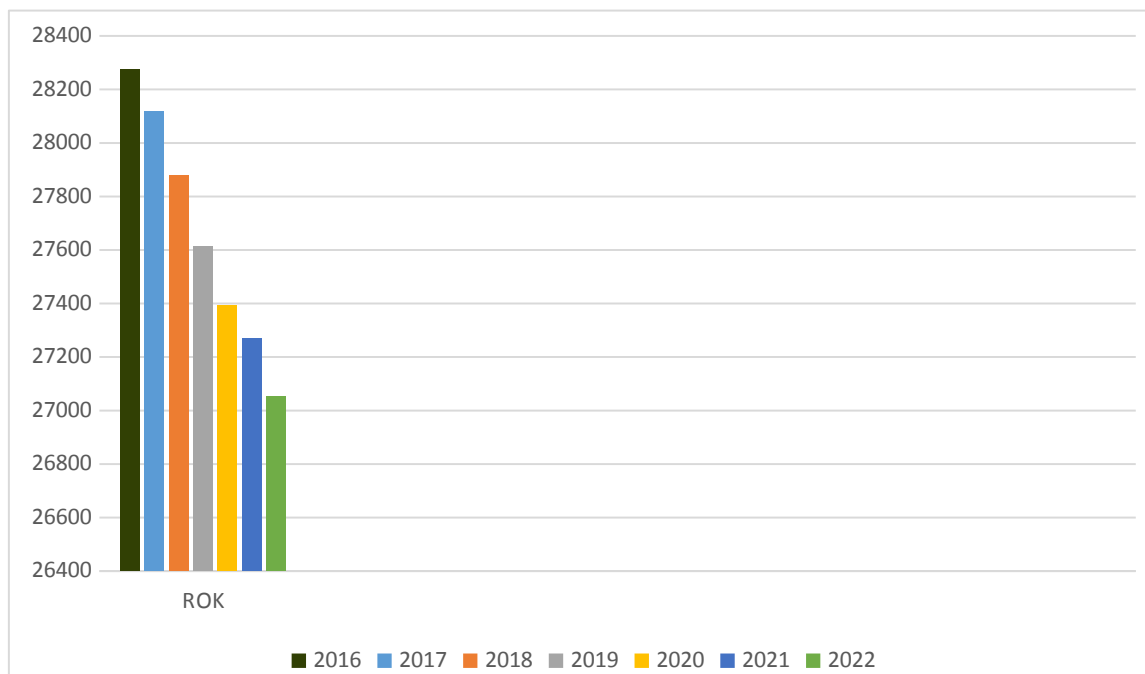


## LICZBA LUDNOŚCI MIASTA I GMINY JĘDRZEJÓW W LATACH 2016-2022



ROK	2016	2017	2018	2019	2020	2021	2022
<b>OGÓŁEM</b>	<b>28 273</b>	<b>28 118</b>	<b>27 877</b>	<b>27 613</b>	<b>27 391</b>	<b>27 269</b>	<b>27 053</b>

**STATYSTYKA LUDNOŚCI**  
**ZAMELDOWANEJ NA POBYT STAŁY I CZASOWY**  
**W POSZCZEGÓLNYCH SOŁECTWACH**  
**GMINY JĘDRZEJÓW**

STAN NA 31-12-2022 R

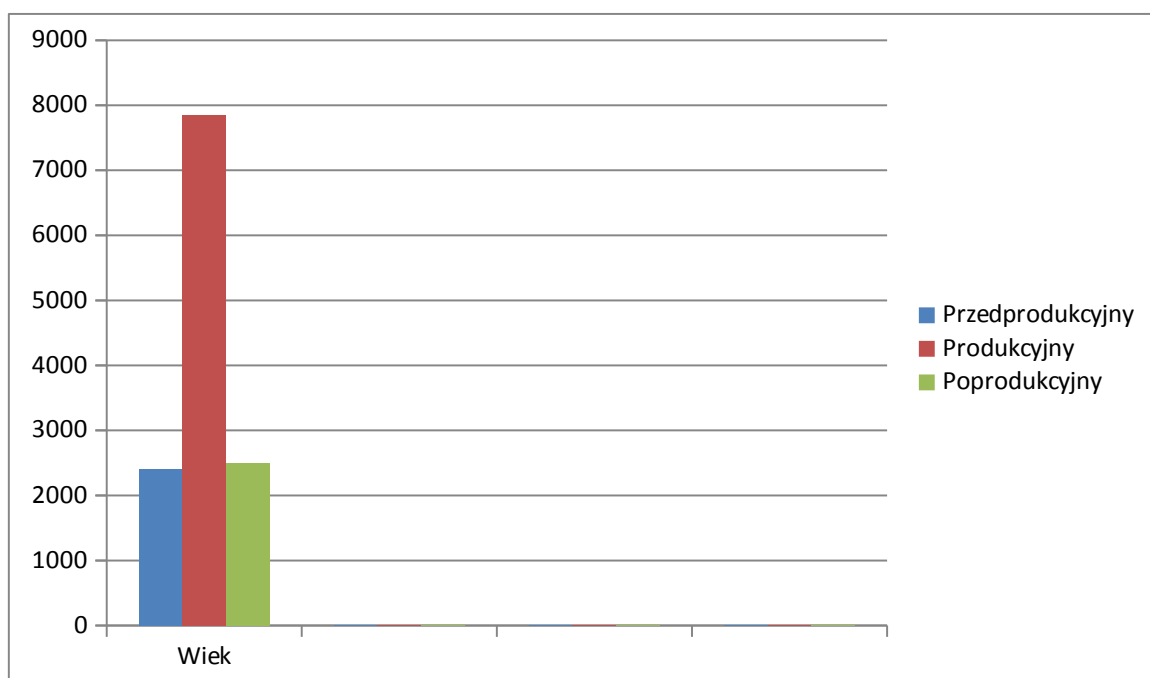
<b>L.P</b>	<b>NAZWA MIEJSCOWOŚCI</b>  (W NAWIASIE MIEJSCOWOŚĆ WCHODZĄCA W SKŁAD DANEGO SOŁECTWA)	<b>LICZBA LUDNOŚCI</b>	
		<b>POBYT STAŁY</b>	<b>POBYT CZASOWY</b>
<b>1.</b>	<b>BORKI</b>	<b>137</b>	<b>1</b>
<b>2.</b>	<b>BORÓW</b>	<b>205</b>	<b>1</b>
<b>3.</b>	<b>BRUS</b>	<b>286</b>	<b>1</b>
<b>4.</b>	<b>BRYNICA SUCHA</b>	<b>198</b>	<b>0</b>
<b>5.</b>	<b>CHORZEWA</b>	<b>279</b>	<b>0</b>
<b>6.</b>	<b>CHWAŚCICE</b>	<b>150</b>	<b>0</b>
<b>7.</b>	<b>CIERNO-ZASZOSIE</b>	<b>168</b>	<b>0</b>
<b>8.</b>	<b>DIAMENT</b>	<b>122</b>	<b>0</b>
<b>9.</b>	<b>GOZNA (CZARNOCICE)</b>	<b>298 (256+42)</b>	<b>1 (1+0)</b>
<b>10.</b>	<b>IGNACÓWKA</b>	<b>197</b>	<b>0</b>
<b>11.</b>	<b>JASIONNA</b>	<b>414</b>	<b>0</b>

<b>12.</b>	<b>KSIĄŻE-SKRONIÓW</b>	<b>350</b>	<b>1</b>
<b>13.</b>	<b>KULCZYŻNA (CEGŁA, KOPANINY)</b>	<b>200 (150+17+33)</b>	<b>0</b>
<b>14.</b>	<b>LASKÓW</b>	<b>455</b>	<b>4</b>
<b>15.</b>	<b>LŚCIN (NIEBYŁA)</b>	<b>161 (124+37)</b>	<b>4 (4+0)</b>
<b>16.</b>	<b>LUDWINÓW</b>	<b>149</b>	<b>0</b>
<b>17.</b>	<b>ŁĄCZYN</b>	<b>404</b>	<b>5</b>
<b>18.</b>	<b>ŁYSAKÓW DRUGI</b>	<b>352</b>	<b>4</b>
<b>19.</b>	<b>ŁYSAKÓW KAWĘCZYŃSKI</b>	<b>206</b>	<b>0</b>
<b>20.</b>	<b>ŁYSAKÓW POD LASEM</b>	<b>294</b>	<b>3</b>
<b>21.</b>	<b>MNICHÓW (WYGODA)</b>	<b>987 (926+ 61)</b>	<b>3 (3+0)</b>
<b>22.</b>	<b>PIASKI</b>	<b>649</b>	<b>2</b>
<b>23.</b>	<b>PODCHOJNY</b>	<b>805</b>	<b>3</b>
<b>24.</b>	<b>PODLASZCZE</b>	<b>110</b>	<b>0</b>

<b>25.</b>	<b>POTOK MAŁY</b>	<b>225</b>	<b>0</b>
<b>26.</b>	<b>POTOK WIELKI</b>	<b>443</b>	<b>5</b>
<b>27.</b>	<b>PRZAŚLAW</b>	<b>325</b>	<b>2</b>
<b>28.</b>	<b>PRZAŚLAW MAŁY</b>	<b>89</b>	<b>0</b>
<b>29.</b>	<b>PRZYSÓW</b>	<b>147</b>	<b>3</b>
<b>30.</b>	<b>RAKÓW</b>	<b>497</b>	<b>4</b>
<b>31.</b>	<b>SKRONIÓW</b>	<b>992</b>	<b>1</b>
<b>32.</b>	<b>SUDÓŁ (BRZEŹNICA)</b>	<b>787 (665+122)</b>	<b>5 (5+0)</b>
<b>33.</b>	<b>WĘGLENIEC</b>	<b>154</b>	<b>0</b>
<b>34.</b>	<b>WILANÓW</b>	<b>583</b>	<b>1</b>
<b>35.</b>	<b>WOLICA</b>	<b>362</b>	<b>5</b>
<b>36.</b>	<b>WÓLKA</b>	<b>135</b>	<b>0</b>
<b>37.</b>	<b>ZAGAJE</b>	<b>387</b>	<b>2</b>
<b>OGÓŁEM</b>		<b>12 702</b>	<b>61</b>

**STATYSTYKA LUDNOŚCI  
ZAMELDOWANEJ  
NA TERENIE GMINY JĘDRZEJÓW  
Z PODZIAŁEM NA WIEK:  
PRZEDPRODUKCYJNY, PRODUKCYJNY  
I POPRODUKCYJNY**

**STAN NA 31-12-2022 R.**



**WIEK**

	<b>PRZEDPROKUKCYJNY</b>	<b>PRODUKCYJNY</b>	<b>POPRODUKCYJNY</b>
<b>OGÓŁEM</b>	<b>2 413</b>	<b>7 853</b>	<b>2 497</b>

**LICZBA LUDNOŚCI ZAMELDOWANEJ NA POBYT STAŁY I POBYT  
CZASOWY NA TERENIE MIASTA JĘDRZEJOWA**

Stan na dzień 31-12-2022 r

I.P	NAZWA ULICY	LICZBA LUDNOŚCI	
		POBYT STAŁY	POBYT CZASOWY
1.	11 LISTOPADA	860	16
2.	3 MAJA	369	20
3.	ADAMA MICKIEWICZA	199	1
4.	AKACJOWA	5	0
5.	ADOLFA DYGASIŃSKIEGO	357	3
6.	ALEJA JÓZEFA PIŁSUDSKIEGO	38	0
7.	ANDRZEJA WALERONA	31	0
8.	ARMII KRAJOWEJ	273	4
9.	BAJKOWA	48	0
10.	BARTOSZA GŁOWACKIEGO	270	3
11.	BATALIONÓW CHŁOPSKICH	92	5
12.	BŁOKOWA	1	0
13.	BOLESŁAWA CHROBREGO	646	6
14.	BOLESŁAWA KRZYWOUSTEGO	617	2
15.	BROWARNA	0	0
16.	BRZozowa	7	2
17.	CICHA	138	0
18.	CMENTARNA	27	0
19.	DASZYŃSKIEGO	116	15
20.	DĘBOWA	130	1

21.	<b>DŁUGA</b>	<b>11</b>	<b>0</b>
22.	<b>DOJAZD</b>	<b>208</b>	<b>1</b>
23.	<b>DR ANTONIEGO ARTYMIAKA</b>	<b>20</b>	<b>0</b>
24.	<b>DR JANA KARCZEWSKIEGO</b>	<b>59</b>	<b>0</b>
25.	<b>DR STANISŁAWA SĘDKA</b>	<b>41</b>	<b>0</b>
26.	<b>DUH-IMBORA</b>	<b>4</b>	<b>0</b>
27.	<b>FABRYCZNA</b>	<b>0</b>	<b>0</b>
28.	<b>FELIKSA PRZYPKOWSKIEGO</b>	<b>1292</b>	<b>16</b>
29.	<b>GÓRNA</b>	<b>97</b>	<b>0</b>
30.	<b>HENRYKA SIENKIEWICZA</b>	<b>298</b>	<b>1</b>
31.	<b>JANA PAWŁA II</b>	<b>27</b>	<b>2</b>
32.	<b>JANA SOBIESKIEGO</b>	<b>456</b>	<b>1</b>
33.	<b>JASIONKA</b>	<b>322</b>	<b>3</b>
34.	<b>JAŚMINOWA</b>	<b>9</b>	<b>0</b>
35.	<b>JULIUSZA SŁOWACKIEGO</b>	<b>168</b>	<b>0</b>
36.	<b>KACPRA NIEMIRSKIEGO</b>	<b>22</b>	<b>0</b>
37.	<b>KADŁUBKA</b>	<b>76</b>	<b>0</b>
38.	<b>KAZIMIERZA JEŻEWSKIEGO</b>	<b>32</b>	<b>0</b>
39.	<b>KIELECKA</b>	<b>138</b>	<b>4</b>
40.	<b>KILIŃSKIEGO</b>	<b>49</b>	<b>1</b>
41.	<b>KLASZTORNA</b>	<b>176</b>	<b>4</b>
42.	<b>KLONOWA</b>	<b>40</b>	<b>0</b>
43.	<b>KOLEJOWA</b>	<b>15</b>	<b>0</b>
44.	<b>KOŚCIELNA</b>	<b>23</b>	<b>0</b>
45.	<b>KPT. JÓZEFA KURKA-HALNEGO</b>	<b>41</b>	<b>0</b>

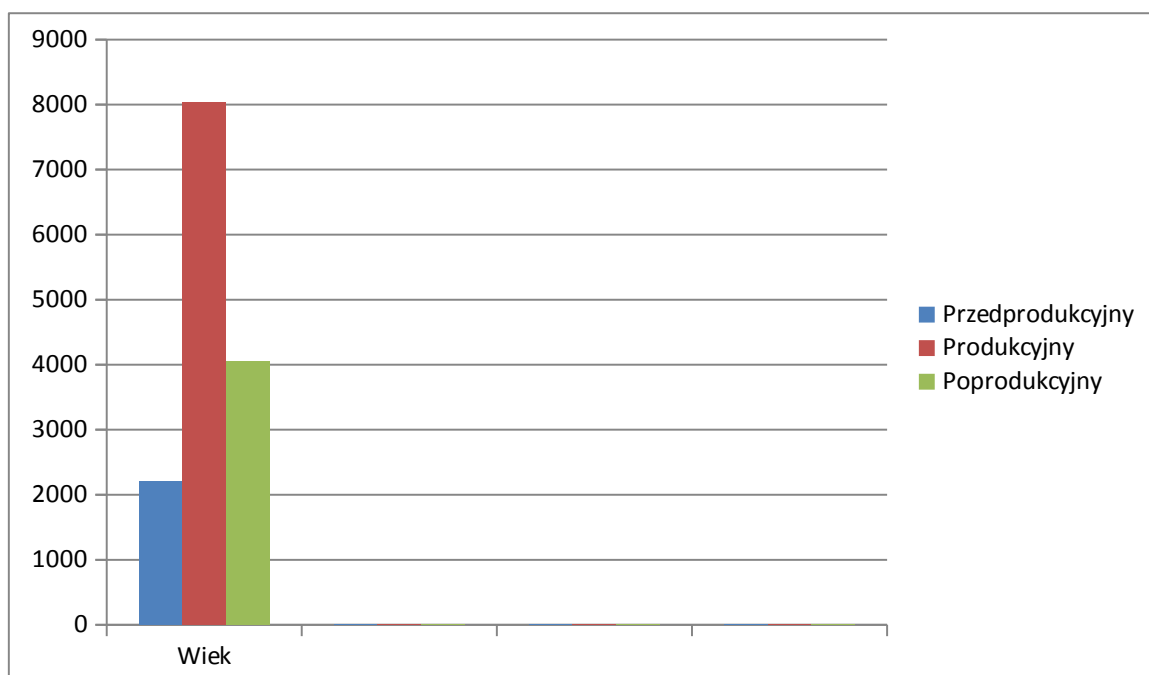
46.	KRÓTKA	12	0
47.	KRZYWA	136	0
48.	KWIATOWA	31	0
49.	LIPOWA	28	0
50.	MAŁOGOSKA	16	0
51.	MARII KONOPNICKIEJ	79	2
52.	MIESZKA I	1290	18
53.	MIKOŁAJA KOPERNIKA	106	0
54.	MIKOŁAJA REJA	57	5
55.	MJR AK S. GADZIO-KOS	40	0
56.	MURAWIEC	44	0
57.	NOWA	39	0
58.	OGRODOWA	55	0
59.	OKRĘŻNA	31	0
60.	OKRZEI	628	19
61.	OSIEDLE GÓRKI GRABOWSKIE	36	0
62.	OSIEDŁOWA	152	0
63.	PARKOWA	0	0
64.	PARTYZANTÓW	228	7
65.	PIASTOWSKA	106	0
66.	PIŃCZOWSKA	283	12
67.	PL. TADEUSZA KOŚCIUSZKI	77	5
68.	POLNA	61	0
69.	PROSTA	36	2
70.	PRZEMYSŁOWA	170	35



71.	<b>RAKOWSKA</b>	<b>66</b>	<b>0</b>
72.	<b>ROMANA DMOWSKIEGO</b>	<b>599</b>	<b>6</b>
73.	<b>SADOWA</b>	<b>98</b>	<b>0</b>
74.	<b>SŁODOWA</b>	<b>59</b>	<b>0</b>
75.	<b>SŁONECZNA</b>	<b>120</b>	<b>0</b>
76.	<b>SŁOWIAŃSKA</b>	<b>156</b>	<b>0</b>
77.	<b>SPACEROWA</b>	<b>19</b>	<b>0</b>
78.	<b>SPOKOJNA</b>	<b>144</b>	<b>3</b>
79.	<b>SPÓŁDZIELCZA</b>	<b>101</b>	<b>0</b>
80.	<b>STANISŁAWA KONARSKIEGO</b>	<b>141</b>	<b>1</b>
81.	<b>STEFANA ŻEROMSKIEGO</b>	<b>83</b>	<b>1</b>
82.	<b>STRAŻACKA</b>	<b>60</b>	<b>6</b>
83.	<b>SZANSA</b>	<b>90</b>	<b>1</b>
84.	<b>ŚW. BARBARY</b>	<b>224</b>	<b>0</b>
85.	<b>TOPOŁOWA</b>	<b>159</b>	<b>3</b>
86.	<b>WARSZTATOWA</b>	<b>0</b>	<b>0</b>
87.	<b>WESOŁA</b>	<b>10</b>	<b>0</b>
88.	<b>WIEJSKA</b>	<b>30</b>	<b>0</b>
89.	<b>WILANOWSKA</b>	<b>31</b>	<b>0</b>
90.	<b>WIOSENNA</b>	<b>17</b>	<b>0</b>
91.	<b>WŁADYSŁAWA STANISŁAWA REYMONTA</b>	<b>83</b>	<b>2</b>
92.	<b>WSPÓLNA</b>	<b>42</b>	<b>0</b>
93.	<b>ZAMOŚCIE</b>	<b>19</b>	<b>2</b>
94.	<b>ZIELONA</b>	<b>52</b>	<b>2</b>
95.	<b>ZYGMUNTA KRASIŃSKIEGO</b>	<b>52</b>	<b>3</b>
<b>OGÓŁEM</b>		<b>14 044</b>	<b>246</b>

**STATYSTYKA LUDNOŚCI  
ZAMELDOWANEJ  
NA TERENIE MIASTA JĘDRZEJÓW  
Z PODZIAŁEM NA WIEK:  
PRZEDPRODUKCYJNY, PRODUKCYJNY  
I POPRODUKCYJNY**

STAN NA 31-12-2022 R.



**WIEK**

	<b>PRZEDPROKUKCYJNY</b>	<b>PRODUKCYJNY</b>	<b>POPRODUKCYJNY</b>
<b>OGÓLEM</b>	<b>2 210</b>	<b>8 032</b>	<b>4 048</b>

**LICZBA ZGONÓW ZAREJESTROWANYCH W 2022 ROKU – 356**

**LICZBA OSÓB URODZONYCH W 2022 ROKU ZAMELDOWANYCH**

**NA TERENIE MIASTA I GMINY JĘDRZEJÓW - 196**